

## ROZWIĄZANIA CZYSZCZĄCE RECYL

# Dbając o jakość druku, dbajmy o siebie i planetę

*Presja czasu, liczne ograniczenia i regulacje dotyczące bezpieczeństwa w drukarni oraz potrzeba redukcji kosztów przy jednoczesnym dostarczeniu druku najwyższej jakości spędzają sen z powiek dzisiejszym fleksografom. Czasami jednak wystarczy wprowadzenie niewielkich zmian, które mogą pomóc rozwiązać wszystkie te problemy.*

## MAINTENANCE NA MIARĘ XXI WIEKU

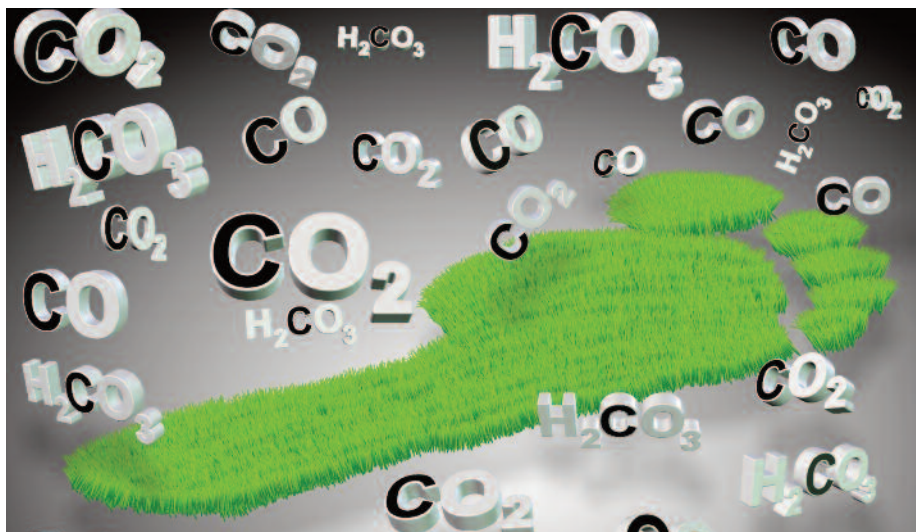
Przy dzisiejszych wymaganiach jakościowych stawianych produktom poligraficznym nie trzeba już przekonywać drukarni, jak ogromny wpływ na to mają czystość aniloków, płyt fotopolimerowych oraz innych materiałów eksploatacyjnych. Nie mniejszy wpływ mają również stan i jakość tych elementów. Czystość i odpowiednia pielęgnacja, poprzez bieżące oraz okresowe mycie z wykorzystaniem odpowiednich środków chemicznych, to podstawa. Potrzeby te już 30 lat temu zauważyła francuska firma Recyl stając się czołowym dostawcą rozwią-

zań do czyszczenia dla drukarni fleksograficznych, wklęstudrukowych oraz offsetowych, rozpoczynając tworzenie przeznaczonych dla tego przemysłu środków chemicznych. 30 lat na rynku poligraficznym to wiek znamionujący dojrzałość i pełną kontrolę, a także otwierający świetlane perspektywy przed przedsiębiorstwem, którego świadomość ekologiczna stała się częścią jego DNA. Dziś pozwala mu to stawiać czoło wyzwaniom współczesnego świata, w którym nie da się dłużej uciekać od problemów środowiska. Działania firmy Recyl w zakresie zrównoważonego rozwoju są wspierane w Polsce przez jej wieloletniego i autoryzowanego partnera biznesowego – firmę Graw.

## KONIEC LAT ŚWIETNOŚCI ROZPUSZCZALNIKA

Wysoka świadomość ekologiczna, potrzeba zapewnienia bezpieczeństwa pracownikom drukarni oraz zapobieganie wypadkom w hali produkcyjnej przyczyniły się na świecie do gwałtownego upadku stosowania rozcieńczalnika jako podstawowego środka czyszczącego w drukarni. W Polsce dopiero od niedawna drukarze na własnej skórze przekonują się, że wysokojakościowa, odpowiednio dobrana chemia nie jest mniej skuteczna, a jednocześnie przynosi wiele dodatkowych korzyści, nie tylko dla drukarni, ale także dla ich własnego zdrowia i bezpieczeństwa. Nadmierne narażenie na rozpuszczalniki (szczególnie ich pary) może wywoływać m.in. bóle głowy, zmęczenie, senność, utratę koordynacji, utratę przytomności, a nawet śmierć. Długotrwały kontakt z niebezpiecznymi cieczami, np. podczas mieszania lub prac czyszczących, może powodować podrażnienia skóry (zapalenie), ból oczu i podrażnienia dróg oddechowych. Przewlekłe narażenie na rozpuszczalniki organiczne może powodować uszkodzenia wątroby, nerek oraz układu nerwowego, a także prowadzić do wystąpienia u pracownika choroby zawodowej. Dodatkowo warto wziąć pod uwagę, że substancje te są ta-

**ŚWIADOMOŚĆ EKOLOGICZNA,  
OCHRONA LUDZKIEGO ZDROWIA ORAZ  
ZRÓWNOWAŻONY ROZWÓJ TO KLUCZOWE  
ZASADY PROJEKTOWANIA PRODUKTÓW,  
KTÓRYM FIRMA RECYL JEST WIERNA  
OD 30 LAT ISTNIENIA**



twopalne i przechowywanie ich jest dozwolone wyłącznie w przystosowanych do tego miejscach.

#### CHEMIA DOSTOSOWANA DO INDYWIDUALNYCH POTRZEB

Firma Recyl oferuje i dostarcza na wiele kontynentów szeroką gamę dedykowanych poligrafii środków chemicznych do bezpiecznego i skutecznego mycia z farb UV, solwentowych, wodorocieńczalnych, a nawet do offsetu bezwodnego. Produkty najczęściej dopasowane są indywidualnie. Dobór środka zależy od tego, do czego będzie stosowany: wałków chromowych, ceramicznych, tulei, płyt fotopolimerowych, systemów farbowych i wielu innych. Jednak bardzo często udaje się znaleźć rozwiązanie uniwersalne. Chemia nie tylko myje, ale także pielęgnuje i zabezpiecza myte elementy, zapewniając im dłuższą żywotność. Firma Recyl oferuje środki do mycia bieżącego, okresowego i gruntownego, zarówno manualnego, jak i automatycznego w maszynach myjących, dzięki czemu odpowiada potrzebom wszystkich, nawet najbardziej wymagających użytkowników. Dodatkowo w ofercie znajdują się urządzenia myjące wykorzystujące różne technologie w zależności od przeznaczenia. Są to myjki ultradźwiękowe lub wysokociśnieniowe do aniloksów i części maszyn oraz maszyny do czyszczenia płyt fotopolimerowych czy tulei drukowych. Wszystkie te urządzenia wykorzystują chemię w obiegu zamkniętym. Dzięki temu operatorzy nie mają z nią kontaktu, a jednocześnie zostaje ona bardzo ekonomicznie wykorzystana.

#### ECO-REFILL W WALCE Z EMISJĄ CO<sub>2</sub>

Kolejnym problemem związanym ze środkami chemicznymi jest ich dystrybucja na globalną skalę. Ma to negatywny wpływ na środowisko oraz generuje duże koszty. Aby temu zapobiec, firma Recyl w ubiegłych latach opracowała koncepcję tzw. *eco-refill*. Rozwiązanie to polega na przewożeniu środków w wysokim stopniu koncentracji, które można transportować na cały świat w mniejszych i lżejszych partiach. Gdy produkty *eco-refill* docierają do swojego miejsca przeznaczenia, dystrybutor lub użytkownik końcowy może rozpuścić produkt w wodzie i osiągnąć oczekiwany współczynnik rozcieńczenia, optymalizując wydajność produktu, ograniczając emisję CO<sub>2</sub> oraz redukując koszty transportu.

#### WYSOKA SKUTECZNOŚĆ I BEZPIECZEŃSTWO

Już od bardzo wczesnych początków firmy dbałość o środowisko pozostawała oczkiem w głowie **Pierre'a Chevreux, założyciela firmy**. Wykorzystywał do produkcji środków myjących wyłącznie materiały pochodzenia mineralnego i niezawierające żadnych rozpuszczalników (chemii organicznej). Ekologia oraz ludzkie zdrowie były zawsze kluczowe dla firmy Recyl. Idealny przykład stanowi jeden z pierwszych produktów firmy – Cobra. Jest to środek do gruntownego czyszczenia ceramicznych wałków rastrowych. Ten rewolucyjny preparat uchronił już wiele drukarni przed zakupem nowych aniloksów, gdy okazało się, że poradził sobie z trudnymi do usunięcia, pozasychanymi farbami i lakierami. Jego właściwości kwasowe (niskie pH), które gwarantują wysoką wydajność czyszczenia, są balansowane przez neutralny proszek wymieszany z wodą. Powoduje to, że Cobra po zakończeniu użytkowania posiada neutralne pH i jest bezpieczna dla środowiska, a bezpieczeństwo operatora jest zagwarantowane podczas całej pracy.

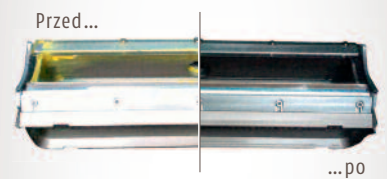
#### ZGODNOŚĆ Z EUROPEJSKIMI NORMAMI

Na początku XXI wieku Parlament Europejski przyjął Rozporządzenie (WE) nr 1907/2006 z dnia 18 grudnia 2006 r. w sprawie rejestracji, oceny, udzielania zezwoleń i stosowanych ograniczeń w zakresie chemikaliów (REACH), mające na celu ochronę ludzkiego zdrowia oraz środowiska naturalnego przed ryzykiem zanieczyszczenia przez środki chemiczne. Zagwarantowanie zgodności z tym rozporządzeniem oznaczało wiele pracy i zmian dla całej branży

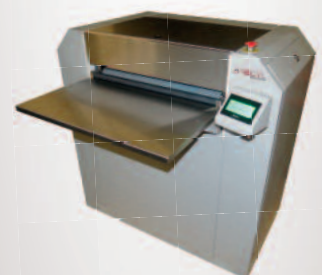
## Czyszczenie aniloksów



## Czyszczenie części



## Czyszczenie klisz



**Autoryzowany  
dystrybutor w Polsce:**

**GRAW**

**OSZCZĘDNOŚĆ  
PRZEZ JAKOŚĆ**

**E** graw@graw.pl  
**T** +48 42 718 21 21

**www.graw.pl**

przed 2013 r., gdy ostatecznie weszło ono w życie. Recyl nie był wyjątkiem od tej reguły i dzisiaj z dumą informuje klientów o pełnej zgodności jego produktów ze wszystkimi obowiązującymi wymogami rozporządzenia REACH. Substancje obecne w jego produktach chemicznych, które muszą być zarejestrowane lub poddane rejestracji wstępnej, zostały zarejestrowane przez Recyl lub jego dostawców. Żaden z surowców zastosowanych w produktach chemicznych firmy nie zawiera substancji wzbudzających szczególnie duże obawy (SVHC), substancji zaklasyfikowanych jako rakotwórcze, mutagenne lub działające szkodliwie na rozrodczość (CMR), środków chemicznych trwałych, wykazujących zdolność do bioakumulacji i toksycznych (PBT), a także bardzo trwałych i wykazujących bardzo dużą zdolność do bioakumulacji (vPvB).

Jako odpowiedzialna branża działająca na rzecz zrównoważonego rozwoju oraz ochrony zdrowia użytkowników, sektor druku opublikował, za pośrednictwem stowarzyszenia EuPIA (Europejskiego Stowarzyszenia Producentów Farb Drukarskich), wytyczne dotyczące farb przeznaczonych do zadrukowywania zewnętrznej strony opakowań spożywczych. Choć ten przewodnik

dotyczy farb, Recyl zdecydował się na działania wyprzedzające i dobrowolnie wdrożył je w swoich produktach do czyszczenia, które są wytwarzane wyłącznie z użyciem środków chemicznych występujących na autoryzowanej liście EuPIA. Substancje obecne na liście surowców wykluczonych z produkcji farb drukarskich EuPIA są wyłączone z receptur stosowanych przez Recyl.

Jednak gdy mówimy o świadomości znaczenia ochrony środowiska, to stosowanie się do obowiązujących przepisów stanowi zaledwie środek do celu, a nie sam cel firmy Recyl: wszystkie substancje obecne w płynnych środkach czyszczących Recyl można określić – zgodnie z kryterium OECD 301 – jako łatwo biodegradowalne. Ostatnia część zdania jest kluczowa: choć każda firma może twierdzić, że proponuje swoim klientom produkty biodegradowalne, zaledwie kilka z nich określa kryteria biodegradowalności, których używa. Recyl stosuje kryteria OECD jako punkt odniesienia świadczący o jego profesjonalizmie.

Co więcej, żaden z produktów firmy Recyl nie może zawierać substancji toksycznych lub bardzo toksycznych dla środowiska. Substancje występujące w produktach tej firmy nie wykazują żadnego czynnika biokon-

centracji, zgodnie z systemem klasyfikacji CLP-GHS regulującym sposób etykietowania produktów, który pozwala na identyfikację niebezpiecznych chemikaliów i informuje użytkowników o powodowanych przez nie zagrożeniach. Również bardzo duża część produktów Recyl nie zawiera lotnych związków organicznych (VOC) w rozumieniu Dyrektywy Rady 1999/13/CE z marca 1999.

### 30 LAT EKOŚWIADOMOŚCI

Świadomość ekologiczna, ochrona ludzkiego zdrowia oraz zrównoważony rozwój to kluczowe zasady projektowania produktów, którym firma Recyl jest wierna od 30 lat istnienia, włączając w to również najnowsze udane wdrożenia rozwiązań takich jak wszechstronny Quick Wash Flex (przeznaczony dla farb UV i wodnych) lub niezwykle silny Quick Wash Cliché (dla płyt używanych z farbami solwentowymi). Opierając się na tych zasadach, swej długiej historii, doświadczeniu oraz wiedzy, firma Recyl świętuje z dumą swój jubileusz 30-lecia i patrzy w przyszłość silna i pewna, gotowa na sprostanie wyzwaniom branży druku fleksograficznego w naszym skomplikowanym świecie.

*Opracowano na podstawie materiałów firmy Recyl*